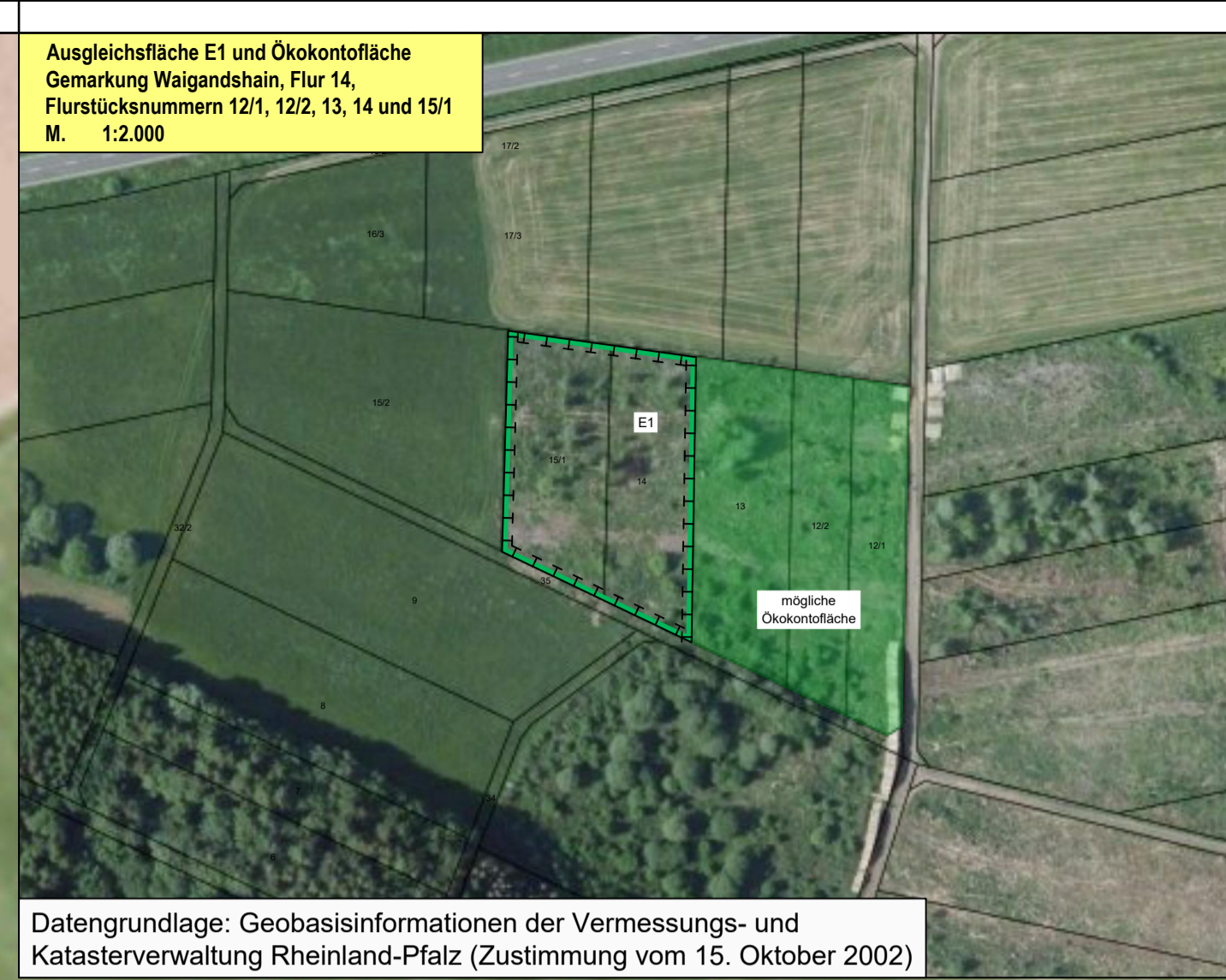


Datengrundlage: Geobasisinformationen der Vermessungs- und Katasterverwaltung Rheinland-Pfalz (Zustimmung vom 15. Oktober 2002)



Eingriffe

- Zaun PV-Anlage
- Module
- Transformatorstation (ca. 12 m² Versiegelung), Eintrag nicht lagegenau
- Technisches Funktions-/Nebengebäude (ca. 12 m² Versiegelung), Eintrag nicht lagegenau

Biotoptypen

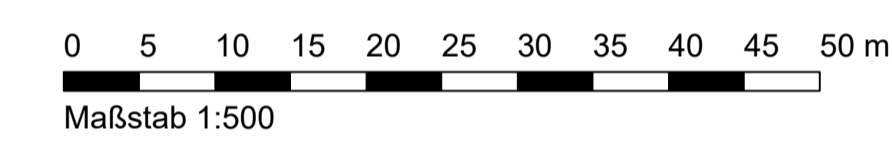
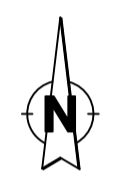
- ED2 - artenreiche Magerweide

Maßnahmen

- V1 Der Zaun ist mit einem Bodenabstand von mind. 15 cm zu errichten
- V2 Vergrünungsmahd: 1. Mahd zwischen dem 1. und 10. Juni. Danach regelmäßige Mahd im zweiwöchigen Rhythmus bis zur letzten Mahd zwischen dem 1. und 15. August. Insgesamt 6 Mahdtermine. Ab 15. 8. Beginn der Baufeldräumung
- V3 Extensive Mahd mit festgelegten Mahdzeitpunkten (Flächenfestlegung ausstehend)
- Ausgleichsfläche zur Umsetzung von E1 (Flächengröße: 4.585 m²)
- E1 Entwicklung einer artenreichen Magerweide auf einer ehemaligen Fichtenforstfläche
- Flächen als Vorschlag zur Aufnahme ins Ökokonto (Flächengröße: 6.513 m²)

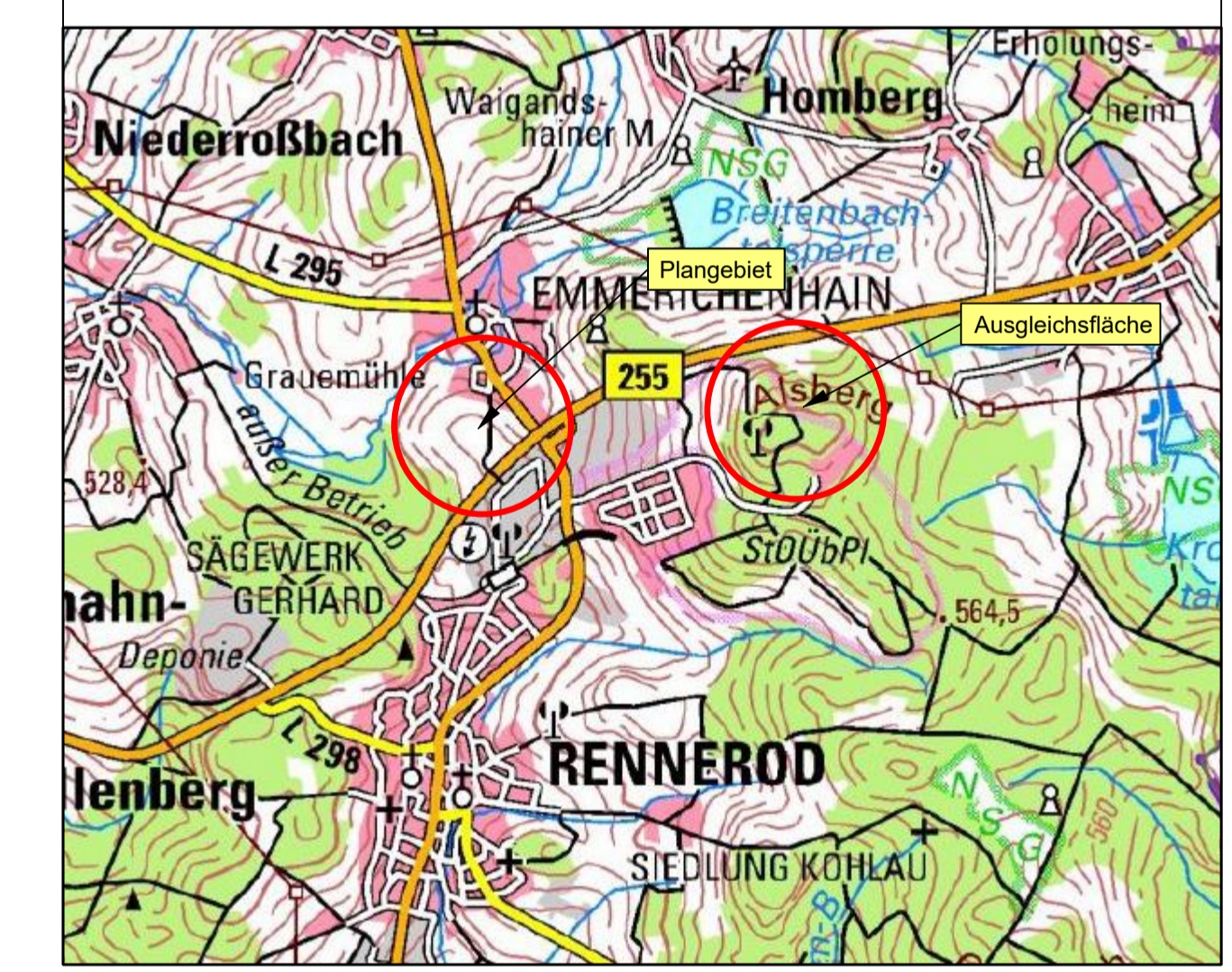
Sonstiges

- Flurstücksgrenze
- Flurstücksnummer
- Geltungsbereich
- Strommast
- Baugrenze
- BF4 - Obstbaum



ÜBERSICHTSKARTE

Grundlage: Landesinformationssystem der Naturschutzverwaltung (LANIS) Rheinland-Pfalz



Datengrundlage: Geobasisinformationen der Vermessungs- und Katasterverwaltung Rheinland-Pfalz (Zustimmung vom 15. Oktober 2002)

Vorhabenbezogener Bebauungsplan
"Freiflächenphotovoltaikanlage
Wieschesborn"

Konflikt- und Maßnahmenplan + Zielbiotope

Stadt Rennerod -
Stadtteil Emmerichenhain
Verbandsgemeinde Rennerod

Maßstab: 1:500

Plan: 2/2

Datum: 28.02.2024
geändert:



Hauptstraße 27 in 56414 Dreikirchen
Telefon: 06435 / 5090 - 0
E-Mail: info@ru-plan.de